

荒研ぎ専用

ダイヤモンド



荒研ぎ専用となっています。
仕上用のミニハイスケアー
と併用してお使いください。

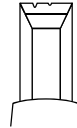


■サイズ

- 本体大きさ…200×270mm
- ダイヤモンド… 50×150mm

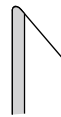
このような状態に最適です！

- 刃先が欠けて切れない

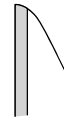


小さい刃欠けはフェルトパフを当て、
刃欠けが見えなくなると良く切れます。

- 刃先が丸^ばっ刃になって切れない



よく使用し、
刃先が丸い。



刃先が出っ腹。
刃先は尖っているが、
彫刻刀を立てないと
切れない。

¥9,200

■特長

1 水が不要

油2~3滴をつけて研ぐと目詰まりせず、すべりが良くなります。(研いだ後はきれいにふきとって下さい。)

2 安全で確実

どなたでも簡単・安全・確実に刃先を研ぐことができます。

3 研ぎ味は抜群!

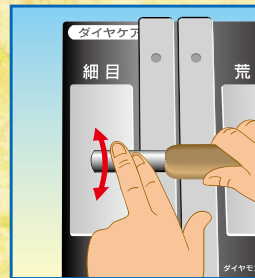
従来の砥石よりもスピーディに研ぎ下ろせます。

4 刃研ぎ角度は自由自在

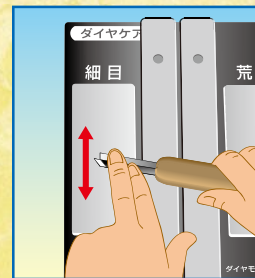
当て板を使えば初心者の方でも自分の好みにあった刃研ぎ角度が得られます。

5 裏刃研ぎができる

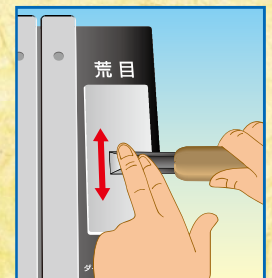
従来の砥石と比べ磨耗しないので、平刀、印刀の裏刃がきれいに研げます。



丸・浅丸の表研ぎ



平・印・三角の表研ぎ



平・印刀の裏研ぎ

各部品・別売

- ダイヤモンド板 細目 ¥3,300
- ダイヤモンド板 荒目 ¥3,500
- 椿油 240ml ¥1,200

◆研ぎ機のお得なセット◆

研ぎ機3点セット ¥33,300

- ①ミニハイスケアー2型
- ②ダイヤモンド
- ③ミニハイスケアーBOX(完成品)

研ぎ機6点 スペシャルセット ¥38,300

- ①ミニハイスケアー2型
- ②ダイヤモンド
- ③ミニハイスケアーBOX(完成品)
- ④椿油(ダイヤモンド用)
- ⑤スーパーミニルーペ(刃先確認用)
- ⑥ダイヤモンド円盤(ミニハイスケア2型に付属)



* 価格は全て税抜表示となっています。

MICHI HAMONO



道刃物工業株式会社

〒673-0452兵庫県三木市別所町石野945-32
TEL 0794(82)3331 FAX 0794(83)5707

<http://www.michihamono.co.jp>

道刃物

検索

2016.1-2S